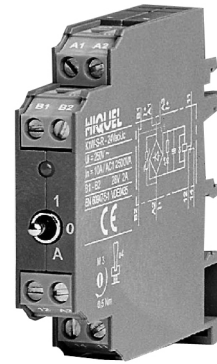


K1S/K1W

Übersicht

- ◆ Relaischnittstelle für Transistorausgänge mit Schalter
- ◆ Ausgangsrelais max. 10A
- ◆ Spannung 24 V \sim oder 230 V \sim
- ◆ Mit oder ohne Schalterrückmeldung
- ◆ LED Anzeige für Ausgangsrelais
- ◆ 11,25mm Gehäusebreite, klemmbar DIN-Schiene



Technische Daten

Spannungsbereich	Nennspannung +10% / -15%		
Einschaltdauer	100%		
Nennstrom	15mA		
Schutzbeschaltung	Freilaufdiode und Varistor		
Relaistype	1	2	
Ausgangsstufe	230V \sim	10A	2A
le AC-15*	120V \sim	5A	-
le AC-15*	240V \sim	4A	-
le DC-13*	24V \sim	4A	-
Ansprechzeit	<8ms	<12ms	
Rückfallzeit	<25ms	<25ms	
Kontaktwerkstoff	AgCdO	AgPd	
Schaltspannung	250V \sim	250V \sim	
Einschaltstrom	16A	2A	
Dauerstrom	10A	1,25A	
Min. Schaltleistung	>5mA	>5mA	
max Schaltspiele	600/h	360/h	
	Mechanisch	2 x 10 ⁶	1 x 10 ⁷
	Elektrisch	1 x 10 ⁵	1 x 10 ⁵
Arbeitsbedingungen	-20 bis +60 °C nicht kondensierend		

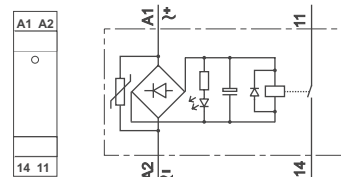
* EN 60947-5-1 VDE 0435

Bestellinformationen

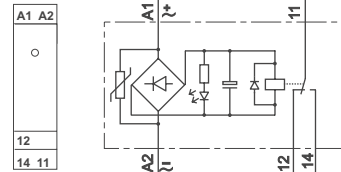
Artikel	Versorgung	Ausgang	Relaistyp	Gehäusetype
K1S 24Vac/dc	24V \sim 355mW	1 x Schließer	1	○
K1S 230Vac/dc	230V \sim < 1,2W	1 x Schließer	1	○
K1W 24Vac/dc	24V \sim 355mW	1 Wechsler	1	○
K1W 230Vac/dc	230V \sim < 1,2W	1 Wechsler	1	○
K2W 24Vac/dc	24V \sim 355mW	2 Wechsler	2	○
K1W-S	24V \sim 355mW	1 Wechsler	1	○
K1W-S-R	24V \sim 355mW	1 Wechsler	1	○

Andere Spannungen auf Anfrage

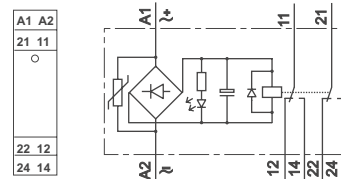
K1S



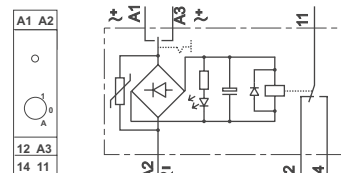
K1W



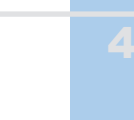
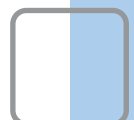
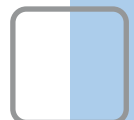
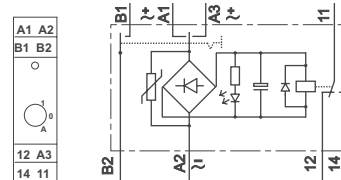
K2W



K1W-S



K1W-S-R



Koppelrelais im 11,25mm Gehäuse